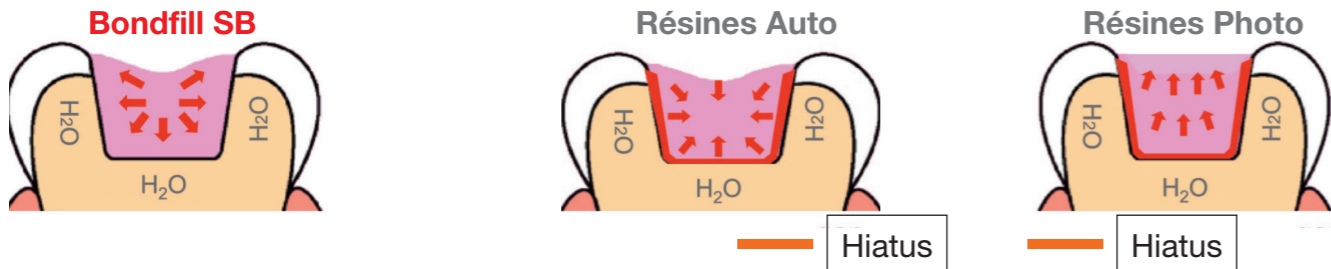


**PROPRIÉTÉS UNIQUES**

**1 Polymérisation auto débutant sur la dent**

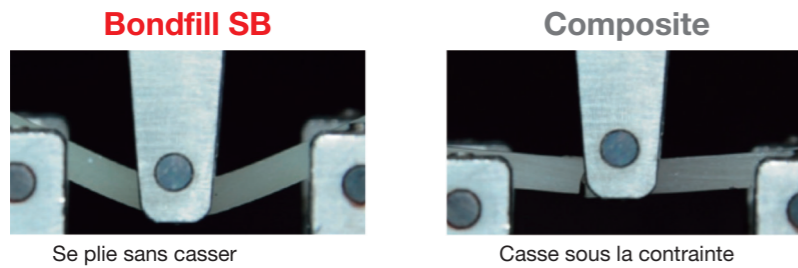
Grâce à son catalyseur spécial, Bondfill SB polymérise VERS la dent, ce qui permet de garantir un collage plus performant et une étanchéité marginale maximale.



**2 Excellente Résilience**

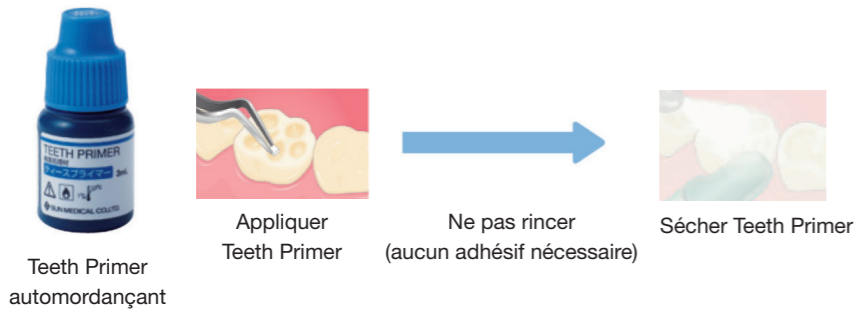
- Contient du TMPT (charge réactive) : l'obturation est résistante mais résiliente !
- Moins de risque de fracture et de décollement sous les contraintes occlusales

**Test Trois Points**



**Résistance à la flexion**  
 Bondfill SB 66MPa  
 Composite Résine 115MPa

**3 Manipulation facile**



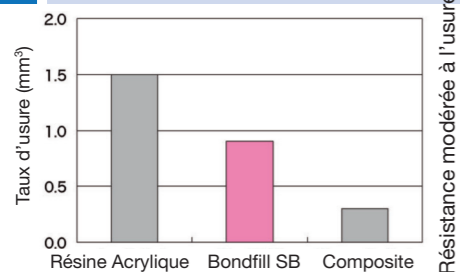
**Appliquer et sécher !**

- une couche pour émail et dentine
- un collage puissant

Surface	Valeurs
Email	22MPa (MTBS)
Dentine	34MPa (MTBS)

**Teeth Primer doit être stocké au réfrigérateur**

**4 Peu abrasif**



Résistance modérée à l'usure

**TEINTES DISPONIBLES**



**Le coffret Bonfill contient :**

- 1 Base (8 ml)
- 1 Catalyseur Bondfill SB (0,7 ml)
- 1 poudre Light A1/A2 3g
- 1 poudre Medium A3/A3.5 3g
- 1 teeth Primer (3ml)
- 1 godet de mélange et cupules
- Pinceaux et manche
- Mode d'emploi
- Fiche cartonnée

**Composite auto-adhésif**

**BONDFILLSB**

**Abrasions, Érosions, Patients âgés,  
 Lésions dues aux sodas,  
 au reflux gastro œsophagien (RGO)  
 S'utilise sans anesthésie, sans tailler de cavités.  
 Supprime immédiatement l'hypersensibilité.**



**Collage très performant  
 Propriétés mécaniques uniques  
 Multiples applications**

**Issu de la technologie  
 Superbond**



Une résine unique *auto-adhésive* et *auto polymérisable*.  
 Bondfill SB est *résilient*, il est donc idéal dans toutes les situations cliniques difficiles à traiter avec les produits classiques.

**APPLICATIONS TYPIQUES**

**Lacunes cunéiformes cervicales**



**Caries radiculaires**



Ces cas cliniques sont difficiles à traiter au composite souvent trop rigide.  
 Bondfill SB diminue considérablement le risque de fracture et de décollement de la restauration.

**Bords incisifs abrasés**



Reconstitue durablement les bords incisifs. Supprime immédiatement les sensibilités.

**Pertes de substance occlusales**



Bondfill SB n'use pas la dent antagoniste car sa résistance à l'usure est modérée.  
 Rajouter du Bondfill SB selon l'usure constatée.

**Caries secondaires**



Bondfill SB polymérise totalement dans les cavités profondes sans irradiation lumineuse.

**Réparations**



Bondfill SB peut être utilisé pour réparer la céramique sans apport de composite.  
 (En combinaison avec Porcelain Liner M).

**PROCÉDURE CLINIQUE**

**Nettoyer**



Nettoyer les surfaces dentaires

**Appliquer Teeth Primer**



Saturer la surface avec le Teeth Primer pendant 20 sec puis sécher. Ne pas rincer.

**Placer Bondfill**



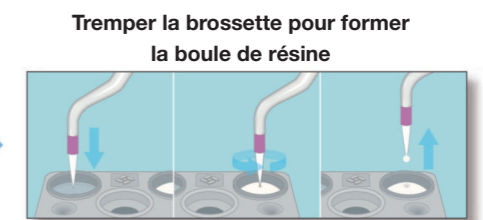
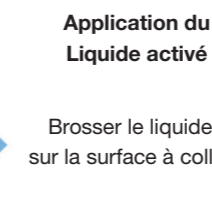
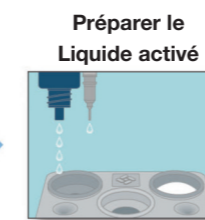
Base	2-3 gouttes
Catalyseur	1 goutte
Poudre	Optimum

**Finir et polir**



Attendre 10 mn avant de polir

**Technique Bondfill SB**



Déposer Base et Catalyseur Bondfill. Mélanger rapidement. Utiliser dans les 3 mn

Bien tremper la brosette dans le liquide. Puis ramasser la poudre par un petit mouvement circulaire. La boule de résine est formée.