

MS Coat One



ELIMINE TOUTE SENSIBILITÉ DENTINAIRE

Les études prouvent que MS Coat ONE élimine immédiatement l'hypersensibilité dans 99,4 % des cas

DES RÉSULTATS FIABLES

Effet immédiat et durable : 77 % d'efficacité à 3 ans !

TRÈS FACILE D'UTILISATION

1 seul flacon et un nouvel applicateur, c'est tout !

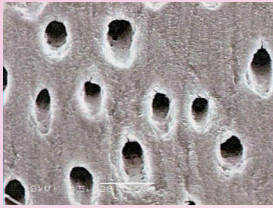
MS Coat ONE

Desensitizer for
Hypersensitive
Teeth

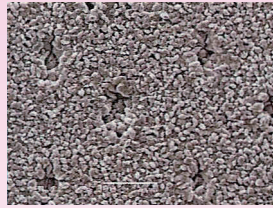
www.sunmedical.co.jp

TRÈS EFFICACE

Polymère MS + acide oxalique + calcium = Fermeture totale des tubuli dentinaires



Surface de la dentine avant

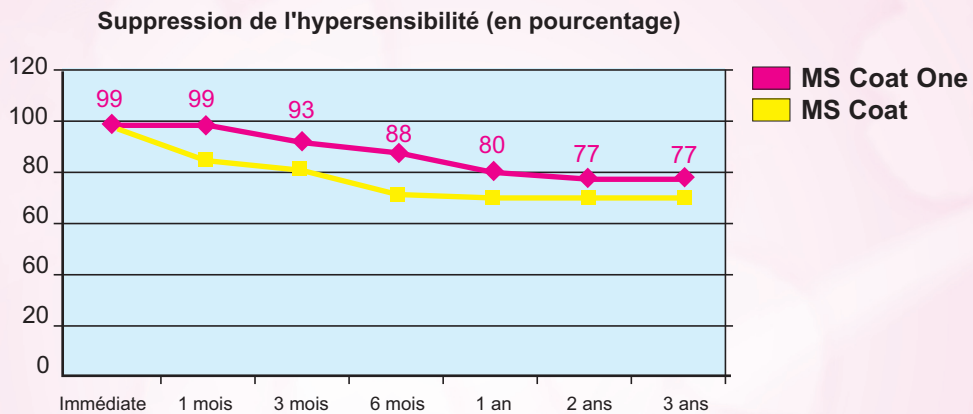


Après application du MS Coat One

Le coffret MS Coat One contient :
 Flaçon..... 5 ml
 Applicateurs spéciaux Feutre..... 100
 Manche applicateur 1
 Godets de mélange plastique20 pc

Les particules de polymère MS et l'acide oxalique précipitent à la surface de la dentine. Un film protecteur est formé d'oxalate de calcium et de polymère MS.

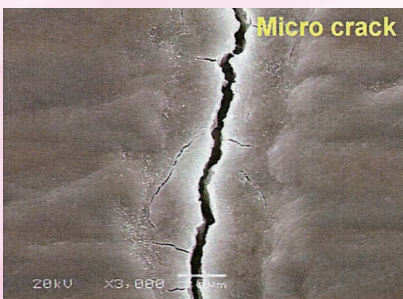
77 % D'EFFICACITÉ À 3 ANS



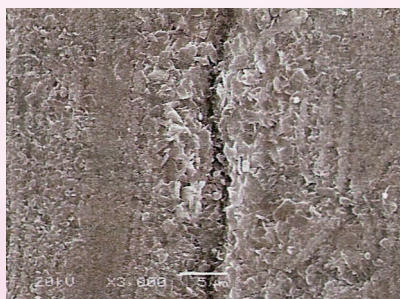
S. Susuki: Clinical Performance of Desensitizers for Dentin Hypersensitivity: 2006 IADR General Session #1590, Brisbane, June 28-July 1, 2006

MS Coat One procure une efficacité immédiate et une élimination de la sensibilité dentinaire jusqu'à 3 ans.

EFFICACE DURANT LES TRAITEMENTS DE BLANCHIMENT



Surface de l'émail après blanchiment



Surface de l'émail traitée au MS Coat One après blanchiment

MS Coat One a été appliqué sur la surface de l'émail en frottant avec l'applicateur spécial Feutre.

MS Coat One permet d'obturer les micro-fissures de l'émail et de prévenir les sensibilités durant le traitement de blanchiment.