

MS Coat One



ELIMINA TUTTE LE SENSIBILITA' DENTALI

Gli studi attestano che MS Coat ONE eliminano immediatamente l'ipersensibilità nel 99,4 % dei casi

RISULTATI INCREDIBILI

Effetti Immediati e duraturi : 77 % d'efficacia dopo 3 anni !

SEMPLICE DA UTILIZZARE

1 solo flacone ed un nuovo applicatore, ed è tutto !

MS Coat ONE

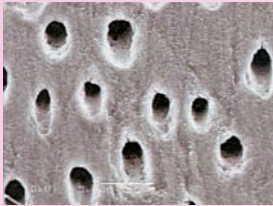
Desensitizer for
Hypersensitive
Teeth



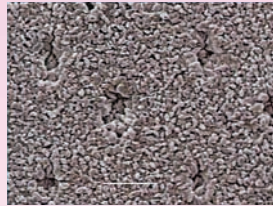
www.sunmedical.co.jp

SUPER EFFICACIA

Polimero MS + acido oxalique + calcium = chiusura totale dei tubuli dentinali



Superficie della dentina prima

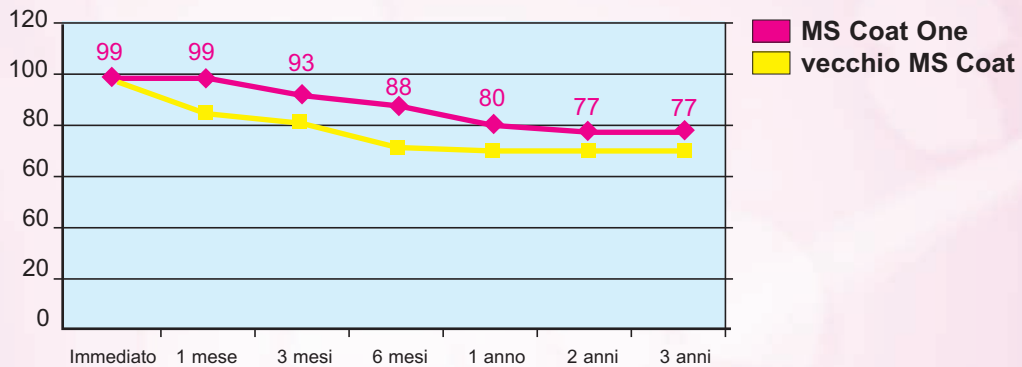


Dopo l'applicazione di MS Coat One

Il cofanetto MS Coat One contiene :
 Flacone..... 5 ml
 Applicatori speciali in Feltro..... 100
 Manico applicatore..... 1
 Vaschette di miscelazione..... 20 pz

Le particelle del polimero MS e l'acido oxalique si precipitano nella superficie della dentina. Uno strato protettore viene formato dal oxalate di calcium e del polimero MS.

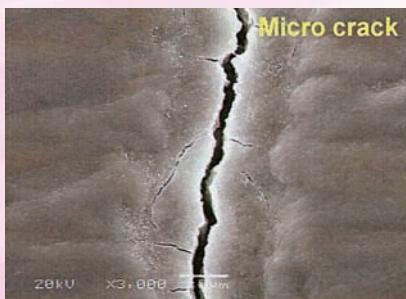
77 % D'EFFICACIA A 3 ANNI



S. Susuki: Clinical Performance of Desensitizers for Dentin Hypersensitivity: 2006 IADR General Session #1590, Brisbane, June 28-July 1, 2006

MS Coat One procura una efficacia immediata ed una eliminazione della sensibilità dentinale per più di 3 anni.

EFFICACE DURANTE I TRATTAMENTI SBIANCANTI



Superficie dello smalto dopo lo sbiancamento



Superficie dello smalto trattato da MS Coat One dopo lo sbiancamento

MS Coat One è stato applicato sulla superficie dello smalto con lo speciale applicatore in feltro.

MS Coat One permette di ottenere micro-fissure nello smalto e di prevenire le sensibilità durante i trattamenti sbiancanti.