

SEcure

Cemento Resina Duale Automordenzante



Semplicità d'impiego
Eccellente adesione
Sorprendentemente impermeabile

Questo è SEcure

SEcure

Dual-cure
Cemento resina



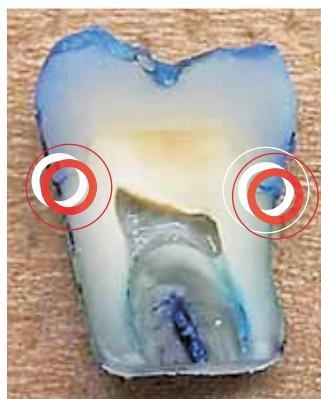
www.sunmedical.co.jp
www.mc3comunication.com

SEcure

Il monomero 4-METAdi SEcure garantisce una incredibile impermeabilità che protegge dalla percolazione marginale e dalla sensibilità post operatoria.

Ed in più : Estremamente facile da utilizzare !

UNA DIFESA CONTRO LA PERCOLAZIONE MARGINALE



SEcure

Delle otturazioni indirette in composito sono state sigillate su denti estratti con SEcure e 8 cementi auto mordenzanti pulpari.

I denti hanno subito 400 000 cicli di masticazione e 5000 cicli termici.

Immersi dentro a del colorante per 24 ore inseguito sezionati per ottenere dei tagli longitudinali.

Le differenze di SEcure e dei cementi pulpari è importante.

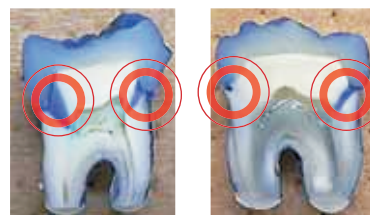
Una eccellente adesione

Secure procura dei valori elevati di resistenza allo sdradicamento.

CEMENT ADESIVO	Adesione allo samlto (Mpa)	Adesione alla dentina (Mpa)
SEcure (SUN MEDICAL)	8 (con lampada) 8 (senza lampada)	9 (con lampada) 7 (senza lampada)
CEMENTO F	1	2
CEMENTO U	3	7
CEMENTO M	2	1
CEMENTO MO	3	1
CEMENTO B	2	2
CEMENTO G	3	1
CEMENTO MS	3	2
CEMENTO BI	1	1

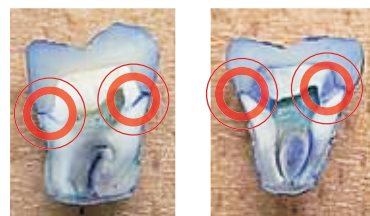
In laboratorio, i cementi automordenzanti dimostrano un adesione modesta da 1 à 3 MPa.

Secure fornisce un adesione 2 a 5 volte migliori e ferma praticamente il gap marginale.



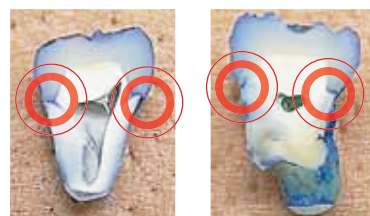
M

B



SC

MS



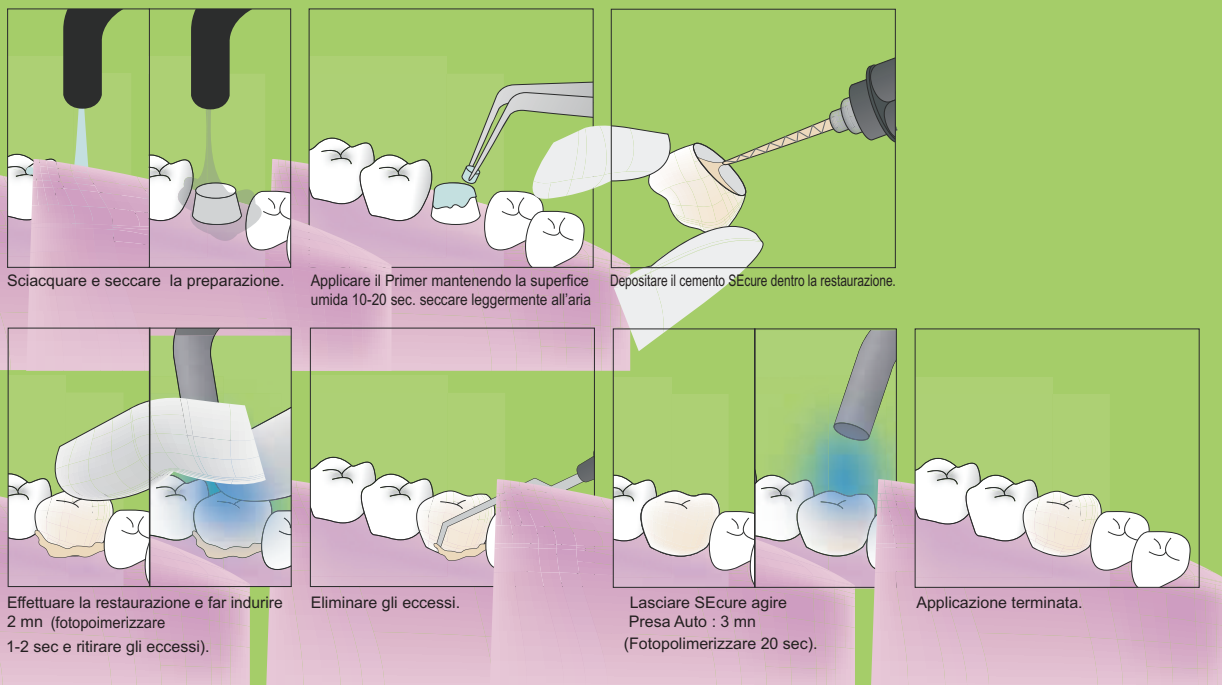
BI

G

MODALITA' D'IMPIEGO

Estremamente semplice !

Applicare il primer SEcure sullo smalto preparato e la dentina. Mantenere la superficie umida per 20 sec ed asciugare leggermente all'aria.
Depositare direttamente il cemento SEcure con l'imbuto miscelatore fornito nel cofanetto. Effettuare il restauro.



Tempo di presa

Secure è un cemento duale (auto e foto), è quindi affidabile anche se i raggi non filtrano (su una corona CCM, nei canali radicolari)

Presa foto (collaggio di faccette) 20 secondi

Presa Auto (collaggio di metalli o allo zirconio) 3 minuti

Eliminazione di eccessi semplicissima !



Fotopolimerizzare gli eccessi 1 à 2 sec e pulire i bordi immediatamente.

Contenuto del cofanetto SEcure

- | | |
|---|----------|
| 1. Cemento resina 1 siringa automiscelante in tinta translucida | 9g |
| 2. Flaconi di Primer | 3ml |
| 3. imbuti miscelatori | 10 pezzi |

Riassortimento

- | | |
|--|----------|
| Cemento resina 1 siringa automiscelante (Tinte disponibili : Translucida, Bianca Opaca, Dentina) | 9g |
| ● Flacone di Primer | 3ml |
| ● Imbuti miscelatori | 30 Pezzi |

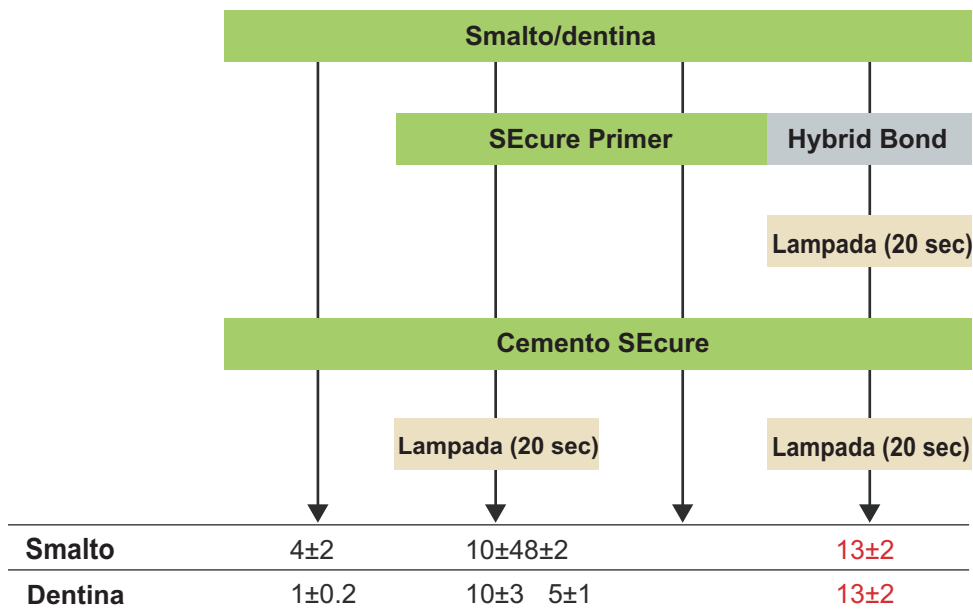
**Secure è disponibile in 3 tinte :
Translucide
Dentina
Bianca Opaca**

SE UTILIZZASTE HYBRID BOND

SEcure funziona perfettamente con Hybrid Bond (guardare tabella di sotto).

Se utilizzate già Hybrid Bond per tenere ibrida la dentina e proteggere la vostra preparazione, non avete bisogno

Resistenza di SEcure (valori in MPa)



Come potete leggere, il primer SEcure o Hybrid Bond viene applicato in primer sul dente.

Il cemento SEcure utilizzato senza primer offre dei valori di adesione minimali sulla dentina.

questo perchè raccomandiamo di utilizzare SEcure con il suo primer (o con Hybrid Bond).

COLLAGGIO DI UNA CORONA IN CERAMICA



Situazione d'inizio .



Applicare il primer SEcure
Mantenere umido 20 sec
asciugare leggermente all'aria.



riempire la corona con il cemento
Secure in tinta translucida.



effettuare la restaurazione e
fotopolimerizzare 1-2 sec
o lasciare indurire 2 mn.



Eliminare gli eccessi



Su corone in ceramica,
fotopolimerizzare 20 sec
o lasciare indurire (tempo di presa
total in bocca 3 mn).



dopo un anno.

Caso clinico del Dr Loufrani et Dr Launois - Francia

Distribution exclusive par
Générique International

Fabriqué au Japon par

SUN MEDICAL CO.,LTD.

571-2 Furutaka-cho, Moriyama,
Shiga, 524-0044, Japan
Phone:81-77-582-9981 Fax:81-77-582-9984
<http://www.sunmedical.co.jp>

Riferimento italiano

Mc3
Communication
Marketing & Comunicazione

Mc3-Communication
Via don minzoni, 38 - 20091 Bresso (MI)
Tel/Fax 02.6143013
mc3com@hotmail.it
www.mc3communication.com

GÉNÉRIQUE
INTERNATIONAL

GENERIQUE INTERNATIONAL
77/79 rue Pierre BROSOLETTTE• 93160 NOISY LEGRAND
Tel. 01 43 03 06 84 • Fax 01 43 03 15 98
E-mail : generinter@aol.com - Web : www.generiqueinternational.com