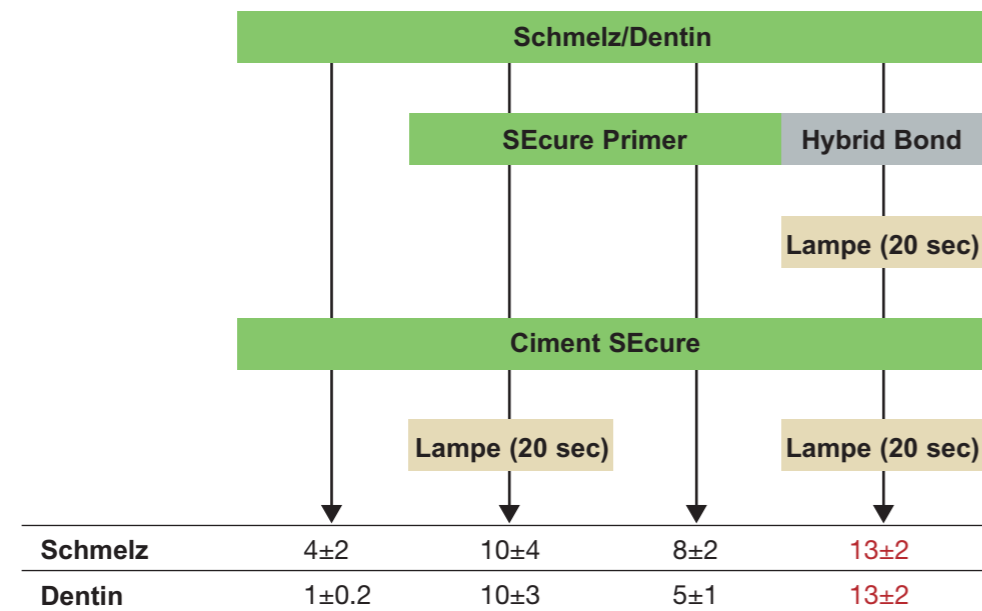


FÜR HYBRID BOND ANWENDER

Secure arbeitet bestens mit Hybrid Bond zusammen (Siehe Aufstellung)

Wenn Sie Hybrid Bond verwenden um die Oberfläche der Präparation zu schützen, dann bestellen Sie nur die Secure Zement Spritze ohne den Primer.

Resistenz werte von Secure am Zahn Mpa



Wie Sie feststellen, hat Secure Zement alleine nur geringe Haftwerte, darum muss zuerst der Primer Secure oder Hybrid Bond verwendet werden Secure nie ohne Primer oder Hybrid Bond verwenden

EINSETZEN EINER KERAMIK KRONE



Start.



Den Primer Secure auftragen und 20 Sekunden feucht belassen, dann leicht mit Luft trocknen.



Die Krone mit Secure Zement Farbe Translucid (durchsichtig) füllen.



Die Krone einsetzen und 1-2 Sekunden Lichtpolymerisieren oder 2 Minuten aushärten lassen.



Überschüsse wegmachen.



Bei Vollkeramikronen 20 Sekunden mit Licht photopolymerisieren oder 3 Minuten aushärten lassen (Aushärten im Mund 3 Minuten).



Nach einem Jahr.

Klinischer Fall von Dr. Loufrani und Dr. Launois Frankreich

Distribution exclusive par
Générique International



GENÉRIQUE INTERNATIONAL

77/79 rue Pierre BROSOLETTÉ • 93160 NOISY LE GRAND

Tel. 01 43 03 06 84 • Fax 01 43 03 15 98

E-mail : generinter@aol.com - Web : www.generiqueinternational.com

Hergestellt in Japan par

SUN MEDICAL CO.,LTD.

571-2 Furutaka-cho, Moriyama,
Shiga, 524-0044, Japan
Phone:81-77-582-9981 Fax:81-77-582-9984
http://www.sunmedical.co.jp

SEcure

Dual Resin Zement - selbständig



Sehr einfache Anwendung
Verlässliche Adhäsion
Grossartige Abdichtungseigenschaften

Das ist Secure

SEcure

Dual-cure
Resin cement

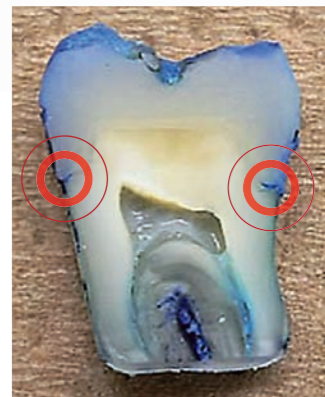
www.sunmedical.co.jp

SEcure

Das neue Secure 4-Meta bringt eine fast unglaubliche Abdichtung des Randspaltes gegen Infiltrationen und somit gegen post operative Schmerzen

Trotzdem sehr einfache Anwendung

SCHUTZ GEGEN RAND - INFILTRATION



SEcure

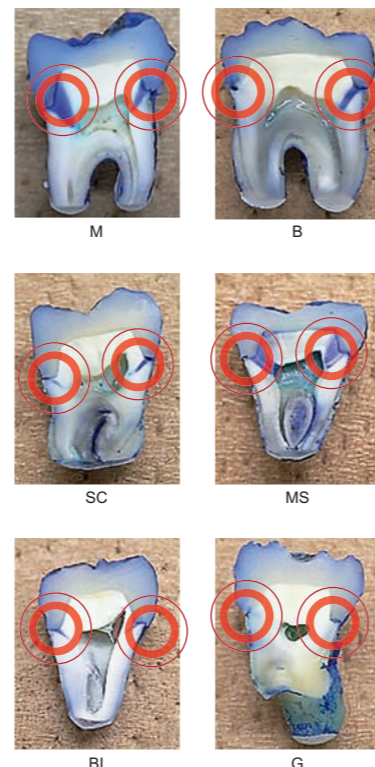
Indirekte Kompositfüllungen sind mit Secure und auch mit 8 der meistverwendeten selbsthärtenden Zemente auf extrahierte Zähne zementiert worden. Diese Zähne wurden anschliessend 400.000 mechanischen Kaubewegungen und 5.000 Thermozyklen ausgesetzt. Dann für 24 Stunden in eine blaugefärbte Flüssigkeit getaucht und anschliessend aufgeschnitten. Das Eindringen der Farbflüssigkeit bei den anderen 8 Zementen gegenüber bei Secure ist erstaunlich. Eine ausgezeichnete Befestigung.

Eine ausgezeichnete Befestigung

Secure bringt bemerkenswert höhere Klebe- und Extraktionswerte

ADHÄSIVE ZEMENTE	Adhäsion am Schmelz (Mpa)	Adhäsion am Dentin (Mpa)
SEcure (SUN MEDICAL)	8 (mit Lampe Aushärtung) 8 (Selbstaushärtung)	9 (mit Lampe Aushärtung) 7 (Selbstaushärtung)
CIMENT F	1	2
CIMENT U	3	7
CIMENT M	2	1
CIMENT MO	3	1
CIMENT B	2	2
CIMENT G	3	1
CIMENT MS	3	2
CIMENT BI	1	1

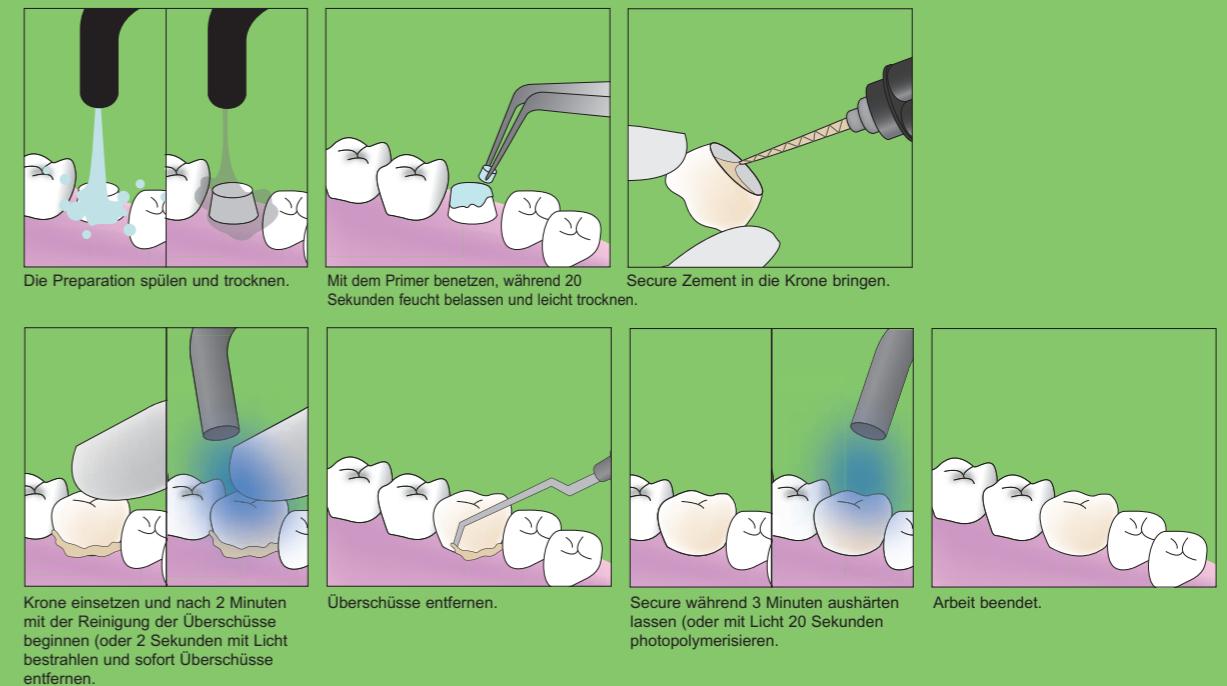
In Labortests zeigen die Adhäsiv Zemente auf Zahnstrukturen sehr schwache Werte von 1-3 Mpa während Secure 2-5 mal bessere Werte anzeigt und dabei noch die Randinfiltrationsrisiken praktisch ausschliesst.



KLINISCHE ANWENDUNG

Äusserst einfach !

Benetzen Sie mit dem Secure Primer die bearbeitete Dentin und Schmelz Stelle. Für 20 Sekunden feucht belassen und dann leicht mit Luft trocknen, Secure Zement mit dem gelieferten Applikator direkt anbringen und die Restauration (Krone, Inlay usw.) einbringen.



Aushärtezeit

Secure ist ein Dual Zement auch dort wo Lichtstrahlen nicht hinkommen ist die Aushärtung in 3 Minuten garantiert (unter Kronen oder im Wurzelkanal)
Lichthärtung für Facetten 20 Sekunden
Selbstaushärtung für Metall oder Zirkonium 3 Minuten

Einfaches Überschuss entfernen



Am schnellsten Überschüsse während 1-2 Sekunden mit Licht polymerisieren und sofort reinigen.

Schachtelinhalt

- Resin Zement 1 Selbstmixspritze in Farbe Translucid (durchsichtig) 9gr
- Primer Flasche 3ml
- Mix Applikatoren 10 Stück

Separat lieferbar

- Dual Cure Resin Zement mit 10 Mix Applikatoren (Farben: Translucid, Weiss-Opak, Dentin) 9gr
- Primer 3ml
- Mix-Applikatoren 30 Stück

Secure ist in 3 Farbentönen erhältlich Translucid
Dentin
Weiss-Opak