

Nouveauté

Hybrid Root SEAL

Des ENDOS étanches au niveau apical et coronaire!!!!



ISSU de la technologie du Super-Bond C&B, le Ciment de scellement canalaire automordant. - Polymérisation Dual (Auto-Photo).

Hybrid Root SEAL se travaille très simplement :

1 cuillère de Poudre radiopaque + 3 gouttes de Liquide ET malaxer sur le bloc de mélange



Les avantages :

- Etanchéité immédiate au niveau de la chambre pulpaire par photopolymérisation rapide de 20 sec !!
- Préparation d'un ancrage pour tenon radiculaire possible 10 minutes après l'obturation canalaire
- Temps de travail idéal : jusqu'à 35 minutes !!
- Réalisation d'une couche hybrid avec la dentine radiculaire
- Collage étanche de la Gutta Percha

Hybrid Root SEAL peut être appliqué dans le canal avec des pointes ou avec un Lentulo

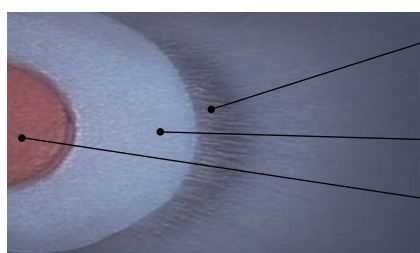
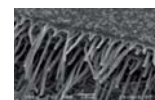
Hybrid Root SEAL est ETANCHE !!! après 5000 cycles aucune pénétration de colorant (rinçage à l'hypochlorite)



UNE VRAIE COUCHE HYBRIDE RADICULAIRE

L'hydrophilie du Hybrid Root SEAL permet à la polymérisation chémo de démarrer au contact de la paroi du canal radiculaire. L'humidité résiduelle ne perturbe en rien la totale prise du ciment canalaire

La prise Auto sera accélérée par l'apport de chaleur c'est pourquoi les techniques "froides" d'obturation utilisant la Gutta Percha sont recommandées avec Hybrid Root SEAL



Couche
Hybride
Radiculaire

Hybrid Root SEAL

Gutta Percha

Un collage de la Gutta Percha !!



Le coffret Hybrid Root SEAL permet d'obturer environ **50 canaux radiculaires**

Hybrid Root SEAL en résumé :

- obturation canalaire étanche
- manipulation facile
- temps de travail confortable
- biocompatibilité remarquable

Composants du coffret

Liquide 4,5ml, poudre 5g, 1 cuillère de dosage, 1 spatule, 1 bloc de mélange



Nouveauté 2007, le site internet : www.generiqueinternational.com

UN PRODUITSUN MEDICAL DISTRIBUÉ PAR



GENERIQUE INTERNATIONAL
77 rue Brosolette 93160 Noisy le Grand
Tél. 01 43 03 06 84 Fax. 01 43 03 15 98
generinter@aol.com

